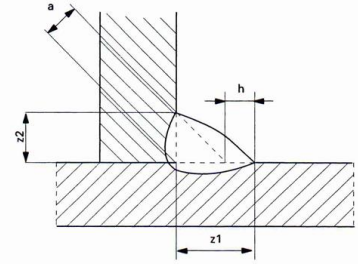


## Visual Testing of welds (VTw-2) Visueel lasinspecteur level 2



### **Algemene informatie**

Aan lasverbindingen worden steeds meer eisen gesteld! Onderzoek op dichtheid, inwendig of oppervlakte komen steeds vaker voor. Visueel onderzoek is het belangrijkste onderzoek, het dient te gebeuren voordat elk ander onderzoek plaats zal vinden!

Met de juiste visuele controle voor, tijdens en na het lassen kunnen in een vroegtijdig stadium lasonvolkomenheden worden getraceerd, hierdoor zullen latere problemen worden voorkomen. De 6 daagse opleiding Visueel Lasinspecteur niveau 2 is zodanig opgesteld dat er voldaan wordt aan de eisen die gesteld zijn in de norm NEN EN ISO 9712:2012 alsook aan het technische rapport CEN ISO/TR 25107. (NDO – Guideline voor NDO training cursus)

### Onderwerpen die o.a. behandeld worden:

Processen - Meetmiddelen/Meten - DO & NDO - Visueel onderzoek - Normen - Wetgeving en klanteisen - Werkinstructie en rapportage - Herstellen/repareren van lasfouten.

Het visueel beoordelen, meten en vastleggen van diverse geprepareerde werkstukken t.w.: BW, V-naad in plaat/plaat, BW, V-naad in pijp/pijp en een FW hoeklas in plaat/plaat. uitgevoerd in Staal, RVS of Aluminium. Ogen test volgens richtlijnen.

### Toelatingseisen:

Affiniteit met de Lastechniek en een goede beheersing van de Nederlandse taal.

### Doelgroep:

Opleiding is bestemd voor Lassers, Lascoördinatoren, Inspecteurs, QA/QC medewerkers en lasverantwoordelijke die meer inzicht willen krijgen op de visuele controle van laswerk.

### Duur van de opleiding:

6 dagen en 1 examen dag

### Examen

De examens worden afgenomen door het Nederlands Instituut voor Lastechniek.

### Opleidingslocatie:

Weld Point verzorgt deze opleiding op de vestiging in Beek (Lb)

### Wilt u meer informatie over:

- Subsidie mogelijkheden
- Deze of een andere cursus/opleiding

Bel of mail ons dan op +31(0)6 82775870 of [info@weldpoint.nl](mailto:info@weldpoint.nl) / [www.weldpoint.nl](http://www.weldpoint.nl)